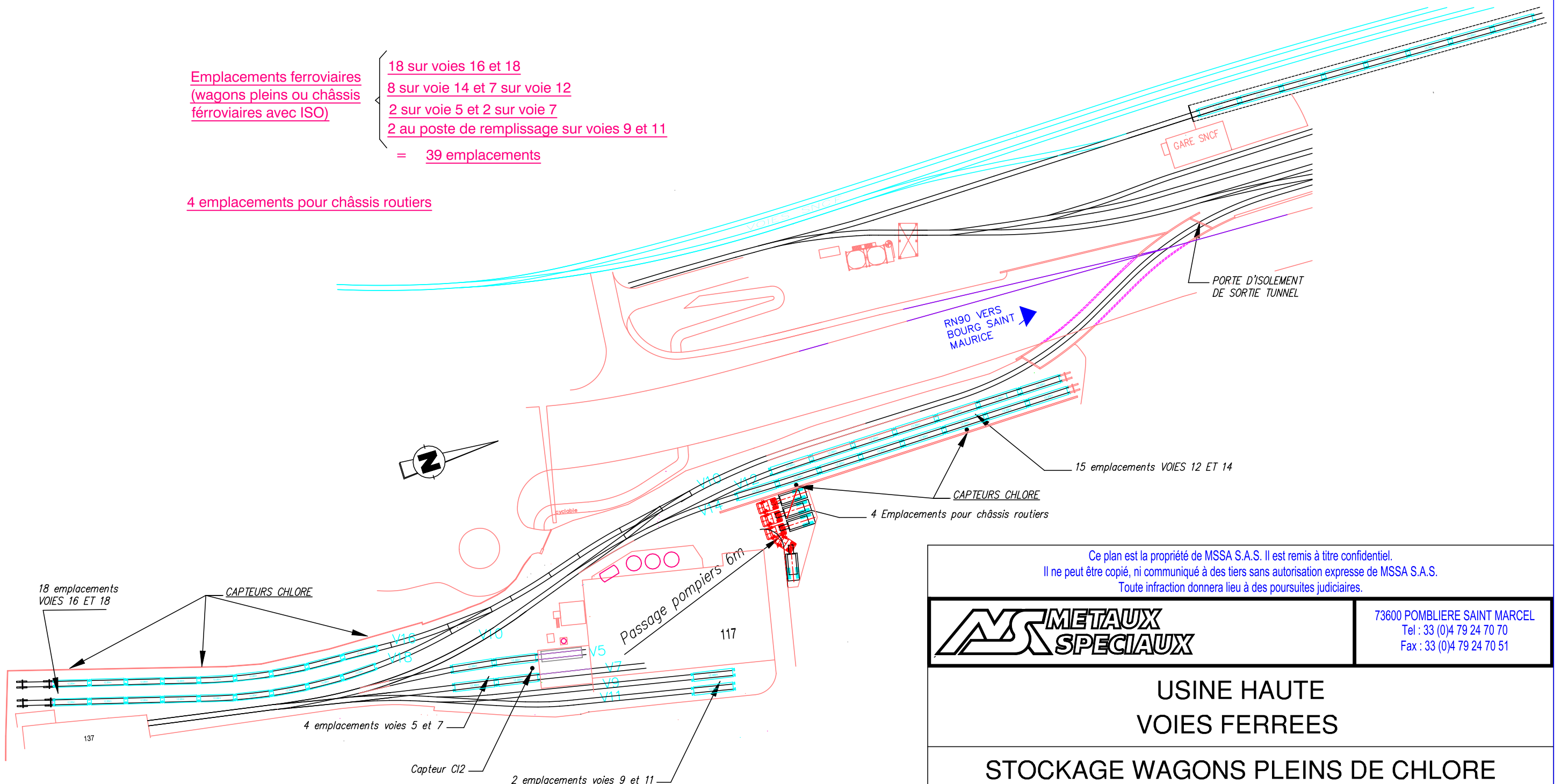


Emplacements ferroviaires
(wagons pleins ou châssis
ferroviaires avec ISO)

18 sur voies 16 et 18
8 sur voie 14 et 7 sur voie 12
2 sur voie 5 et 2 sur voie 7
2 au poste de remplissage sur voies 9 et 11
= 39 emplacements

4 emplacements pour châssis routiers



Ce plan est la propriété de MSSA S.A.S. Il est remis à titre confidentiel.
Il ne peut être copié, ni communiqué à des tiers sans autorisation expresse de MSSA S.A.S.
Toute infraction donnera lieu à des poursuites judiciaires.



73600 POMBLIERE SAINT MARCEL
Tel : 33 (0)4 79 24 70 70
Fax : 33 (0)4 79 24 70 51

USINE HAUTE
VOIES FERREES

STOCKAGE WAGONS PLEINS DE CHLORE

IND	DATE	Dessine par	Verifie par	MODIFICATIONS - OBSERVATIONS
B	17/11/2020	J.Dos Santos	S.Benoit	Ajout nouveau capteur chlore
1	31/05/2019	L.Grumeau		

Echelle:

Plans de base:

N°53-15

Indice

B

Dessiné par :

BERTIN

Verifié par :

PCOUDOR

Date :

9/04/2015